



# Tarjetas de Presentación Publisher

**OBJETIVO:** Diseñar una tarjeta de presentación empleando las plantillas de Microsoft Publisher.

## ¿Qué son las tarjetas de presentación?

Las tarjetas de presentación son una representación visual con la información de contacto de una persona o empresa.

Las tarjetas de presentación se intercambian entre personas para generar oportunidades de negocios, sirven para reforzar el contacto entre empresas y personas con la idea de dejarles una posibilidad de comunicación para adquirir o preguntar por los bienes o servicios que dicha persona ofrece.

Pueden ser:

- ✓ Social o profesional: consta de tu nombre, profesión, dirección y teléfono o e-mail.
- ✓ Comercial: además de los datos anteriores, tiene el cargo que tienes dentro de una empresa o la profesión con datos pertinentes al cargo dentro de la empresa.

Las tarjetas de presentación se caracterizan por su tamaño, generalmente poseen las siguientes medidas: 9.00x5.00 cm, además, están impresas en uno o ambos lados en diferentes tipos de papel. En cuanto su diseño, puede ser horizontal o vertical (por lo general, son horizontales).



Fig. 1 Tarjeta Profesional Tomado de: <https://s-media-cache-ak0.pinimg.com/originals/0c/6a/31/0c6a31a287eabb48f0e984a0da93ad9d.jpg>



Fig. 2 Tarjeta Comercial Tomado de: <https://s-media-cache-ak0.pinimg.com/736x/4d/ce/96/4dce960f39ddc048d633e98d442a1d60--ely-business-cards.jpg>





# COLEGIO JOSÉ FRANCISCO SOCARRÁS I.E.D

## ÁREA DE TECNOLOGÍA E INFORMÁTICA

### GRADO SEXTO



## Procedimiento para generar una Tarjeta de Presentación en Microsoft Publisher

### Paso 1. Inicie el programa Publisher

Siga la siguiente ruta: **Inicio / Todos los programas / Microsoft Office / Microsoft Publisher** o ubique el icono del programa y de doble clic en él.



**Paso 2. Nos aparece una ventana, en la cual, encontramos diferentes plantillas. Seleccionamos la opción tarjetas de presentación.**

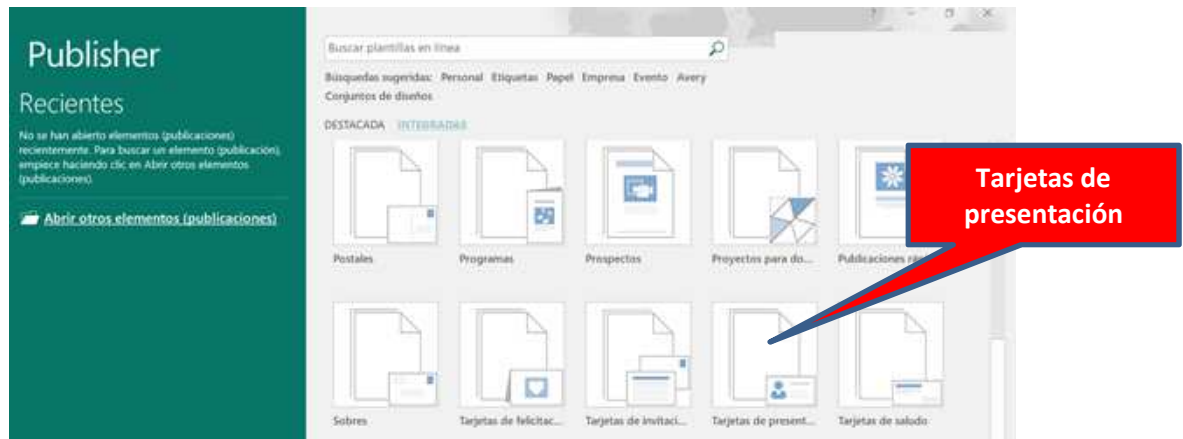


Fig. 3 Ventana inicial Microsoft Publisher

**Paso 3. En esta ventana podemos escoger la plantilla con la cual queremos trabajar. Antes de seleccionar una de ellas podemos realizar las siguientes acciones.**

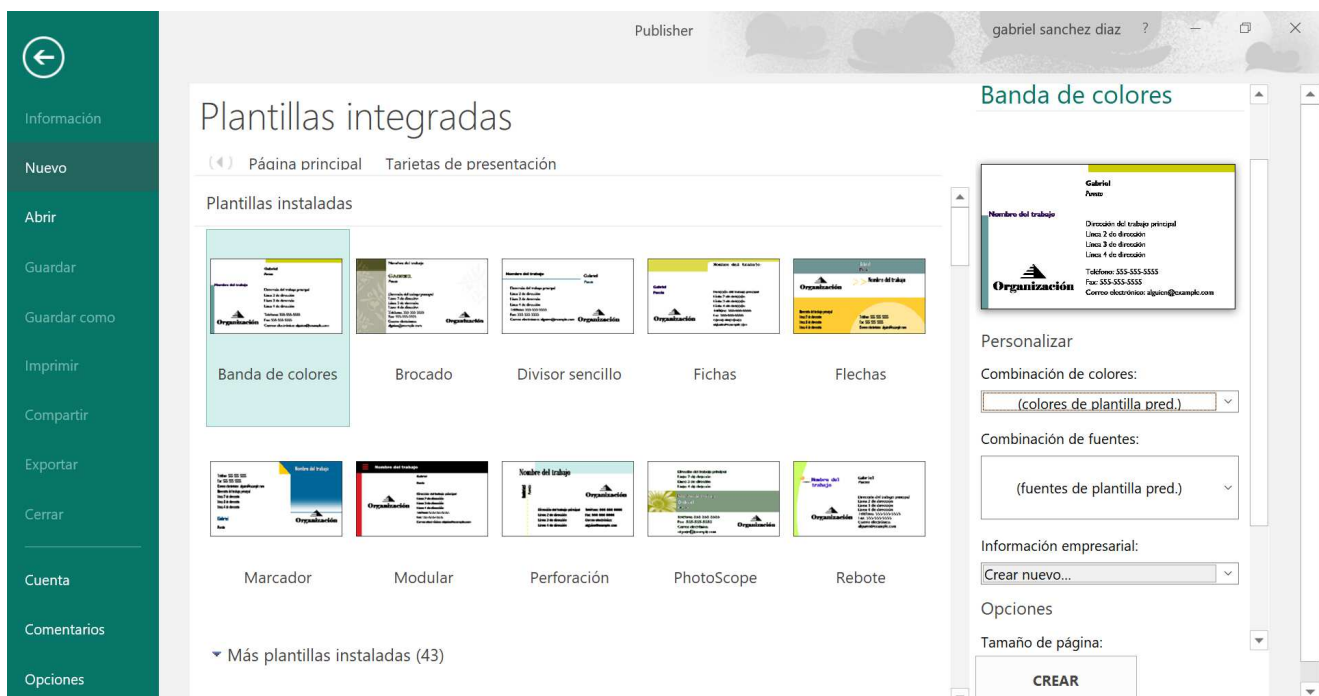


Fig. 4 Plantillas de Tarjetas de Presentación en Microsoft Publisher





# COLEGIO JOSÉ FRANCISCO SOCARRÁS IED

## ÁREA DE TECNOLOGÍA E INFORMÁTICA

### GRADO SEXTO



#### Paso 4. Personalizar

En este paso podemos modificar o combinar los colores dentro de la tarjeta de presentación, además, podemos escoger el tipo de fuente para nuestra tarjeta. Siempre nos aparecerá la combinación de colores predeterminada por defecto.

Combinación de fuentes:

Eficaz  
**Gill Sans Ultra ...**  
 Comic Sans MS

Aquí podemos combinar las fuentes (tipos de letra) de la tarjeta de presentación

Banda de colores

Gabriel  
 Nombre del trabajo:  
 Dirección del trabajo principal:  
 Línea 2 de dirección:  
 Línea 3 de dirección:  
 Línea 4 de dirección:  
 Teléfono: 555 555 5555  
 Fax: 555 555 5555  
 Correo electrónico: alguien@example.com

Personalizar

Combinación de colores:

Alpino  
 Amanecer  
 Arboleda  
 Arcilla  
 Arrecife  
 Artemisa  
 Aspecto  
 Azafrán  
 Azul marino 1  
 Azul marino 2  
 Azulejo  
 Berenieta  
 Bosque  
 Brío  
 Cacao

Aquí podemos combinar los colores de la tarjeta de presentación, automáticamente el aspecto de la tarjeta cambia, si no queremos cambiar los colores, dejamos el color predeterminado.

Fig. 5 Modificar colores y combinar fuentes

#### Paso 5. Editar la información empresarial.

Para esto nos ubicamos en la banda de colores que se encuentra hacia la parte derecha de la ventana, y damos clic en la opción que a continuación se muestra:

Información empresarial:

Crear nuevo...  
 Crear nuevo...

Seleccionamos la opción crear nuevo

Es opcional

La imagen debe estar guardada en el computador

Agregamos un nombre para que se guarde el perfil

Al finalizar la edición damos clic en guardar

Editar cada uno de los campos de esta ventana.

Crear nuevo conjunto de información empresarial

Información empresarial de este conjunto

Nombre:  
 Gabriel Sánchez

Lema o eslogan:  
 Lema o eslogan de la empresa

Puesto o cargo:  
 Docente Tecnología e Informática

Logotipo:

Nombre de la organización:  
 COLEGIO JOSÉ FRANCISCO SOCARRÁS

Dirección:  
 Dirección del trabajo principal  
 KR 88 C # 66 A - 03 SUR SAN ANTONIO  
 LOCALIDA 7 BOSA

Teléfono, fax y correo electrónico:  
 Teléfono: 555-555-5555  
 Fax: 555-555-5555  
 Correo electrónico: alguien@example.com

Cambiar... Quitar

Nombre del conjunto de información empresarial: COLEGIO SOCARRÁS

Guardar

Fig. 6 Editar la información empresarial





# COLEGIO JOSÉ FRANCISCO SOCARRÁS IED

## ÁREA DE TECNOLOGÍA E INFORMÁTICA

### GRADO SEXTO



Paso 6. En la pestaña de opciones, en tamaño de página seleccionamos la opción horizontal, luego verificamos la opción incluir logotipo y, por último, damos clic en el botón crear.

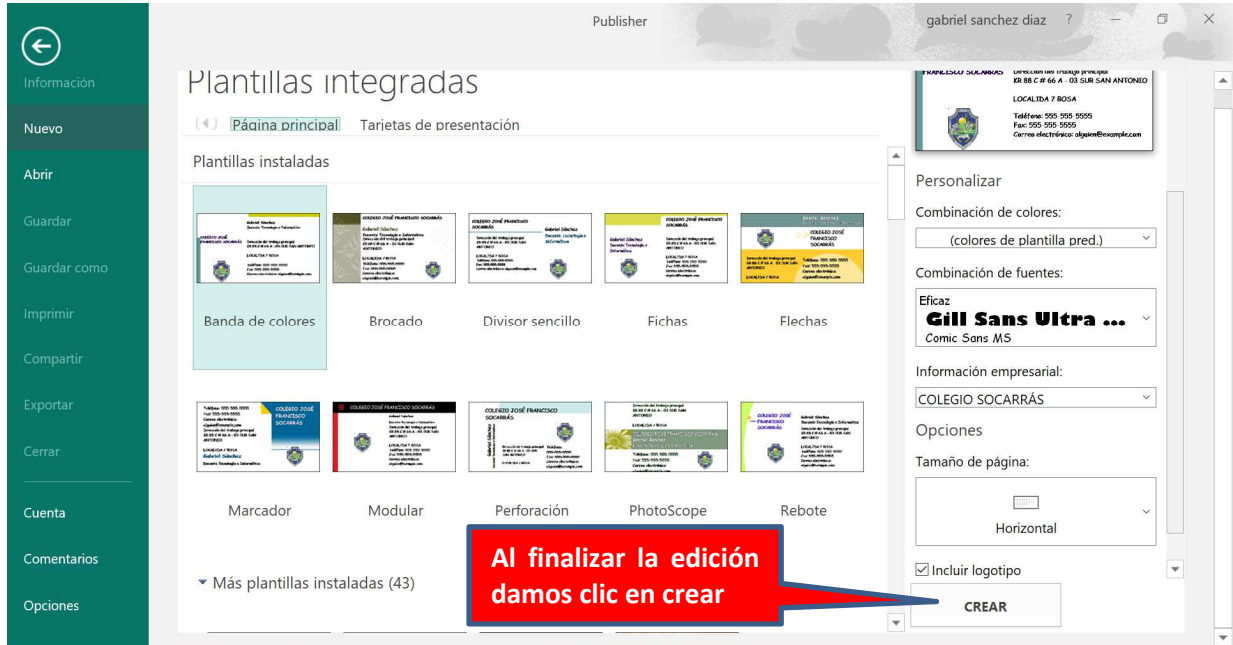


Fig. 7 Creación de la tarjeta de presentación.

Paso 7. Nos aparece la ventana de Publisher, en ella podemos visualizar la tarjeta de presentación, aquí podemos realizar los últimos cambios.

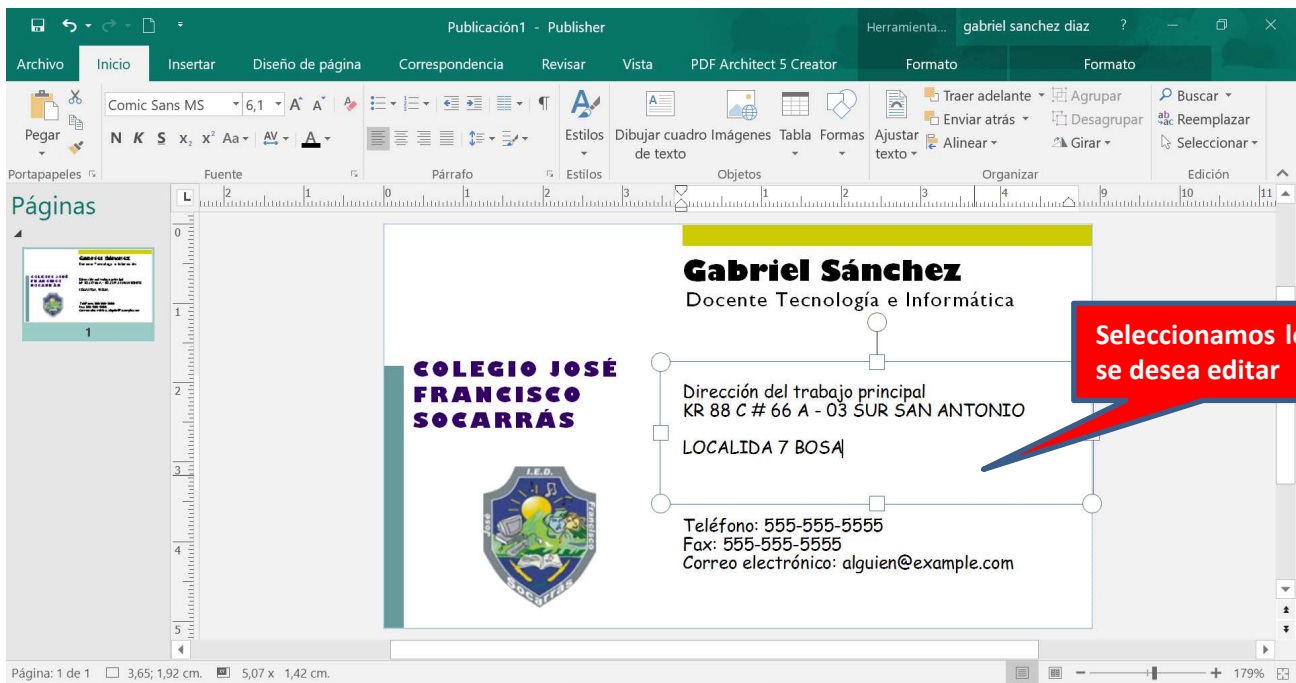


Fig. 8 visualización de la tarjeta de presentación





# COLEGIO JOSÉ FRANCISCO SOCARRÁS IED

## ÁREA DE TECNOLOGÍA E INFORMÁTICA

### GRADO SEXTO



#### Paso 8. Imprimir la tarjeta de presentación

Vamos a la pestaña **Archivo** y configuramos las opciones de impresión, por ejemplo, el tamaño del papel, la orientación, el número de copias, etc. En la vista podemos ver que Publisher imprimirá varias tarjetas de presentación. Dependiendo del tipo de impresora, podemos configurar otras opciones, al dar clic en **Propiedades de impresora**, nos aparecerá otra ventana, algunas impresoras nos permiten crear una línea guía para poder cortar las tarjetas después de impresas. Por último, damos clic en el botón **Imprimir**.

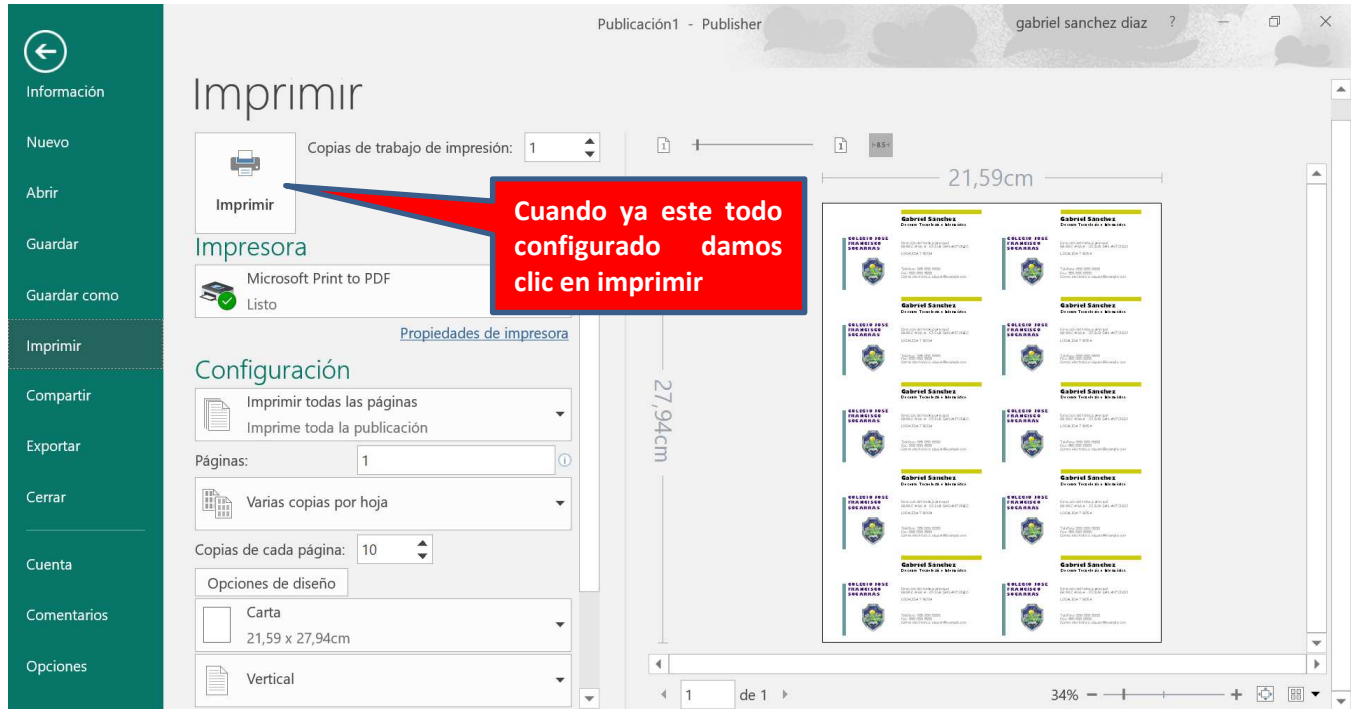


Fig. 9 impresión de la tarjeta

### RECOMENDACIONES

- ✓ El diseño puede ser vertical u horizontal. Se recomienda horizontal.
- ✓ Puede ser impresa en uno o ambos lados.
- ✓ Debes seleccionar el tipo de papel adecuado para imprimir tus tarjetas.
- ✓ La tipografía debe ser muy clara y legible.
- ✓ La tarjeta de presentación debe contener todos los datos relevantes de contacto y dar una buena imagen, recuerda que es una representación visual de tu empresa o de tu persona.
- ✓ Recuerda que el logotipo puede ser opcional, se emplea básicamente en las tarjetas de presentación de tipo comercial.

#### Que NO debe hacerse con una tarjeta de presentación.

- ✓ No debemos saturar la tarjeta de presentación con información irrelevante, como ofertas o largas listas de servicios.
- ✓ NO escribas a mano tus datos.
- ✓ NO las imprimas en impresoras de inyección de tinta se ven de mala calidad. Tampoco uses sellos para poner tu nombre ya que dan muy mal aspecto.

